

FERRI



DROUOT
PARIS

MERCREDI 12 DÉCEMBRE 2018
DROUOT-RICHELIEU Salle 4

Mobilier et objets d'art décoratifs du XXe siècle

Ancienne collection Leleu

Estampes, Dessins et Tableaux modernes

Sculptures

Bijoux

Orfèvrerie

Objets d'art

Arts primitifs

Mobilier

Piano

Tapisseries et Tapis

Mercredi 12 décembre 2018 à 14h00

Drouot - Richelieu, salle 4

9, rue Drouot - 75009 Paris

Expositions publiques :

Le mardi 11 décembre, de 11 heures à 18 heures,

Le matin de la vente, de 11 heures à 12 heures

Téléphone pendant l'exposition et la vente :

01 48 00 20 04

DrouotLIVE^{MO}

Retransmission en direct - Enchérir en direct

Alexandre FERRI

Bruno MAUVAIS

Commissaires-Priseurs

Olivier BRICARD

FERRI

Ventes aux Enchères et Expertises

FERRI & Associés

53, rue Vivienne - 75002 Paris

Tél. 01 42 33 11 24 - Fax. 01 42 33 40 00

E-mail : ferri.cp@ferri-drouot.com

www.ferri-drouot.com

LES SERVICES DE DROUOT

**Consulter le calendrier
et les catalogues**

www.drouot.com

Acheter sur internet

Drouot Digital

www.drouotdigital.com

Faciliter vos achats

Drouot Card

www.drouotcard.com

S'informer

La Gazette Drouot

www.gazette-drouot.com

Expédier vos achats

Transport Drouot-Géodis

www.drouot.com/transport

Stocker vos achats

Drouot Magasinage

www.drouot.com/magasinage

Hôtel des ventes Drouot

9, rue Drouot - Paris 9^e

+33 (0)1 48 00 20 20

www.drouot.com



DROUOT
PARIS



DESSINS*Lot 9*

Cabinet de BAYSER
Messieurs Patrick et Augustin de BAYSER
69, rue Sainte-Anne 75002 PARIS
Tél. 01 47 03 49 87
Courriel : bba@debaysier.com

TABLEAUX ET DESSINS MODERNES*Lots 13 à 15, 31, 48, 49, 54, 56*

Cabinet BRUN PERAZZONE
Monsieur Irénée BRUN
14, rue Favart 75002 PARIS
Tél. 01 42 60 45 45
Courriel : brun.perazzone@gmail.com

BIJOUX*Lots 109 à 119*

ASSISTES DE LA SAS DECHAUT-STETTEN & Associés
10, rue du Chevalier de Saint George 75001 PARIS
Tél. 01 42 60 27 14
Courriel : cabinetstetten@wanadoo.fr

ARTS PRIMITIFS*Lots 109 à 119*

Monsieur Stéphane MANGIN
141, boulevard Raspail 75006 PARIS
Tél. 01 44 07 00 18
Courriel : mangin.stephane@gmail.com

MOBILIER & ARTS DÉCORATIFS DU XXe SIÈCLE*Lots 17, 84 à 93, 96, 98, 99, 102 à 105,
107, 108, 121 à 139, 141, 142, 147*

Madame Amélie MARCILHAC
8, rue Bonaparte 75006 Paris
Tél. 01 43 26 00 47
Courriel : info@marcilhacexpert.com



1



2

1. **Attribué à Jean-Victor SCHNETZ (1787-1870)**
Le Retour de la jeune mère

Huile sur toile portant une signature en bas à droite.

Haut. 54,5 - Larg. 43 cm 2 000 / 3 000 €

Rentoilée

2. **Mathilde CHRETIENNOT (XIXe siècle)**
Moine en prière

Huile sur toile signée en bas à droite.

Au dos, marque au pochoir de *Binant / rue de Cléry*
n° 7 / Paris.

Haut. 54 - Larg. 46 cm 400 / 600 €



3. **Numa BOUCOIRAN (1805-1869)**

L'Amour et Psyché

Huile sur toile signée et datée en bas à droite 1862.

Dans un cadre en stuc doré à décor de roses, cintré dans la partie supérieure.

Haut. 145 - Larg. 88 cm

3 000 / 5 000 €

Quelques restaurations



4



7

4. École française de la fin du XIXe siècle

Marché aux chevaux

Huile sur toile.

Haut. 37,5 - Larg. 46 cm

400 / 600 €

5. Adolphe-Félix CALS (1810-1880)

Vers Vasouy

Huile sur toile.

Traces de signature en bas à gauche et date 1874.

Haut. 14 - Larg. 31 cm

800 / 1 200 €

6. Adolphe-Félix CALS (1810-1880)

La Ferme du Butin à Honfleur

Huile sur toile signée en bas à gauche, localisée *Honfleur* et datée 79.

Inscription sur le châssis à l'encre : *Vte Cals - n° 16.*

Haut. 17,5 - Larg. 34 cm

1 000 / 1 500 €

7. Maxime MAUFRA (1861-1918)

L'Église de Bozel, Savoie

Aquarelle et gouache signée en bas à gauche, datée 1914 et localisée.

Haut. 32 - Larg. 43 cm

600 / 800 €



5



6



8. **Georges BRÉTEGNIER (1860-1892)**

Deux portraits de femmes africaines

Peintures sur panneau, l'une signée en haut à droite et datée 1890.

Haut. 24 - Larg. 17 cm

Haut. 25 - Larg. 17 cm

3 000 / 5 000 €



9. **Pierre BONNARD (1867-1947)**
Étude de femme nue debout et reprise de la tête
Sanguine et sanguine brûlée.
Cachet *Bonnard* en bas vers la droite (L.3887).
Haut. 30,5 - Larg. 19,5 cm 3 000 / 4 000 €
Pliure verticale côté gauche et droit, et horizontale au centre



10



11



12

10. Félix BRACQUEMOND (1833-1914)

Hirondelles

Eau-forte sur Chine.

Haut. 32 - Larg. 27 cm

300 / 400 €

11. Paul RENOUARD (1845-1924)

Le Photographe et Fillettes au cerceau

Deux gravures en noir signées dans le cuivre en bas à gauche.

Haut. 22 - Larg. 28 cm

50 / 100 €

12. Paul César HELLEU (1859-1927)

Élégante au chapeau à plume

Pointe sèche. Signée dans le cuivre en bas à droite.

Joint : *Portrait de femme les mains jointes*

Pointe sèche. Signée en bas à gauche et annotée *planche détruite*.

Haut. 57 - Larg. 35 cm et Haut. 49 - Larg. 34 cm

Piqûres, insolées

400 / 600 €





13

13. Paul César HELLEU (1859-1927)

Nu allongé (Yolande Warin), circa 1924

Dessin aux trois crayons signé en bas à gauche.

Haut. 49 - Larg. 76 cm

4 000 / 6 000 €

Papier insolé, rousseurs

Nous remercions le comité Helleu de nous avoir confirmé l'authenticité de cette œuvre qui figurera dans le prochain catalogue raisonné en préparation sous le n° DE-3478.

14. Marie LAURENCIN (1883-1956)

Jeune femme à la coiffe

Aquarelle et crayon sur papier, signée en bas à droite *Marie Laurencin*.

Haut. 31,5 - Larg. 22 cm

6 000 / 8 000 €

Provenance : Vente Versailles, 6 juin 1973, n° 141, ill. p. 87. Vente Drouot, 7 décembre 2011, n° 57.

L'œuvre a fait l'objet d'un certificat par M. Paul PÉTRIDES, n° 9470, comme indiqué au catalogue du 6 juin 1973.



Marie Laurencin

15. Amedeo MODIGLIANI (1884-1920)

Nu de femme à la jambe repliée, 1919

Crayon sur papier signé en bas à gauche.

Au dos : étiquette de l'étude Guy Loudmer.

Haut. 42,5 - Larg. 25,5 cm

20 000 / 40 000 €

Taches

Provenance :

Georges Chéron, Paris ;

Emilio Jesi, Milan ;

E. Zevi, Milan ;

Collection particulière.

Bibliographie :

Lamberto VITALI, *Quarantacinque disegni di Amedeo Modigliani*, Torino, G. Einaudi, 1959, n° 43.

Franco RUSSOLI, *Modigliani : Drawings and Sketches*, New-York, Abrams, 1969, n° 88.

Oswaldo PATANI, *Modigliani : disegni*, Como, Ed. della Seggiola, 1976, décrit p. 133, reproduit n° 57.

Oswaldo PATANI, *Disegni di Modigliani*, Milano, Mazzotta, 1982, p. 117.

Oswaldo PATANI, *La Voce del disegno, disegni italiani 1910/1970*, Milano, Leonardo Ed., 1990, p. 69.

Werner SCHMALENBACH, *Amedeo Modigliani, paintings, sculptures, drawings*, Zürich, Kunsthaus, 1990, p. 49, n° 7.

Oswaldo PATANI, *Amedeo Modigliani : catalogo generale : disegni 1906-1920*, con i disegni provenienti della collezione Paul Alexandre, 1994, p. 286, n° 524.

FARSETTI, *Modigliani : disegni e aquarelli*, Milano, 2002, p. 82-83, n° 34.

FARSETTI, *Aria di Parigi : tre toscani a la Ruche*, Soffici, Modigliani, Viani, Milano, Cortina, 2003, n° 23, p. 74-75.

Christian PARISOT, *Modigliani, catalogue raisonné*. Tome III, dessins, aquarelles, Carte Segrete, 2006, pl. 45/19, reproduit p. 243, décrit p. 317.

Expositions :

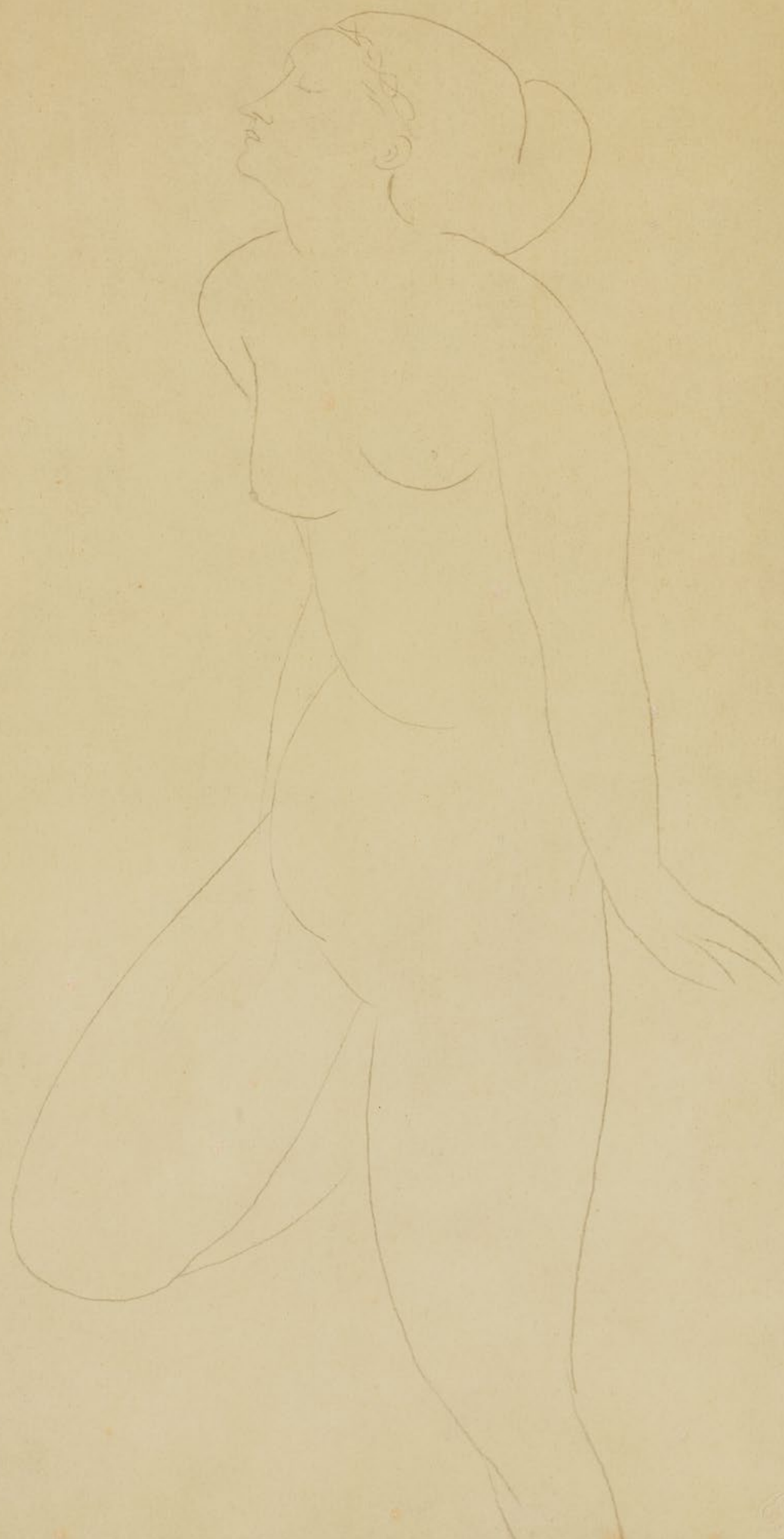
Modigliani, Casa della cultura, Milano, 1946, n° 59.

Amedeo Modigliani, Palazzo Reale, Milano, 1958, p. 42, n° 136.

Modigliani, Düsseldorf - Zürich, 1991, fig. 7, p. 49.

Modigliani : disegni e aquarelli, Milano, 2002, n° 34, p. 82-83.

Aria di Parigi : tre toscani a la Ruche, Soffici, Modigliani, Viani, Cortina, Milano, 2003, n° 23, p. 74-75.



modigliani



16

16. Louis LEYGUE (1905-1992)

Études variées (nus, chevaux)

Six dessins à l'encre de Chine, certains rehaussés.

Haut. 28 à 56 - Larg. 31 à 40 cm

300 / 500 €

Taches

17. Paul JOUVE (1878-1973)

Cerf allongé

Crayon, aquarelle et rehaut d'encre de Chine sur papier.

Signé et dédié.

Haut. 34,5 - Larg. 51 cm

2 000 / 4 000 €

L'authenticité de l'œuvre a été confirmée par Dominique Suisse.



17



18



19

18. Eugène Samuel GRASSET (1845-1917)

Portrait d'élégante au vase de lys

Huile sur toile signée en bas à droite.

Haut. 81 - Larg. 60,5 cm

2 000 / 3 000 €

19. Gaetano de GENNARO (1890-1959)

Chanteur de jazz

Pastel signé en haut à gauche, titré et signé au dos à gauche.

Haut. 103 - Larg. 71 cm

800 / 1 200 €



20 21



20. Arsène CHABANIAN (1864-1949)

Les Rochers

Huile sur toile signée en bas à gauche.

Haut. 59 - Larg. 80 cm

500 / 700 €

Restaurations

21. Arsène CHABANIAN (1864-1949)

Côte méditerranéenne

Huile sur toile signée en bas à droite.

Haut. 58 - Larg. 72 cm

500 / 700 €

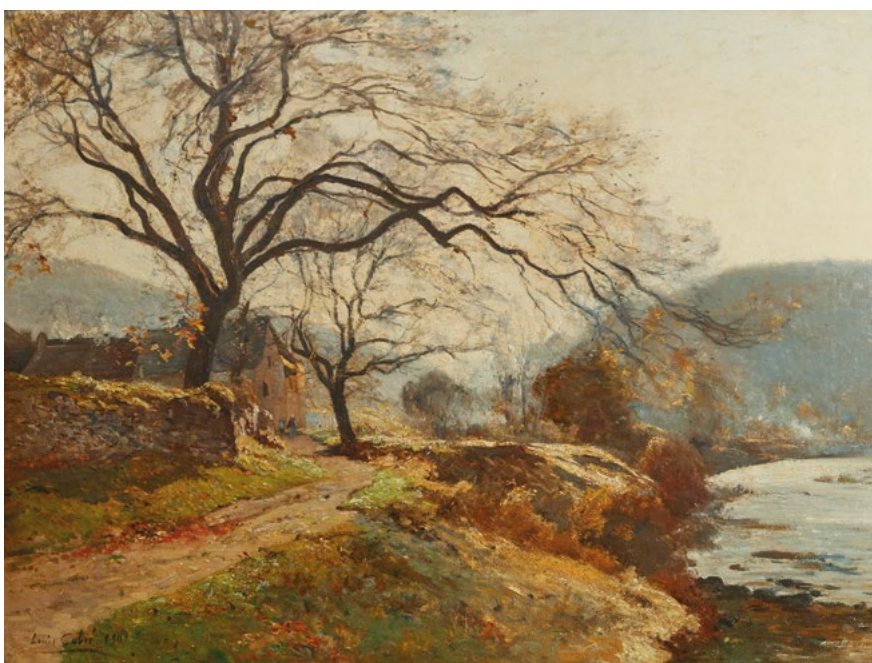
22. Louis Alexandre CABIE (1854-1939)

Paysage d'automne animé

Huile sur toile signée et datée 1907 en bas à gauche.

Haut. 70 - Larg. 94 cm

600 / 800 €



22



23

- 23. Alice Maud FANNER (1865-1930)**
La Balustrade, jardin du Luxembourg
 Huile sur panneau signé en bas à droite, titré et daté au dos 1913.
 Haut. 18 - Larg. 28 cm 800 / 1 200 €
 Provenance : John Magee, Belfast.

- 24. Enrico CASTELLO (CHIN) (1890-1966)**
Danzatrice
 Huile sur carton signé, titré et daté au dos 1920.
 Haut. 39 - Larg. 30 cm 1 500 / 2 000 €
 Provenance : Michael Parkin Gallery, Londres.

24





25

25. Gustave LOISEAU (1865-1935)

Bar et gardons

Huile sur carton signé en bas à gauche, titré et daté 1926 au dos.

Haut. 39 - Larg. 70 cm

4 000 / 6 000 €

26. Georges MANZANA PISSARRO (1871-1961)

Poissons dans l'onde

Gouache sur papier, rehauts dorés et argentés.

Signée en bas à droite.

Haut. 42,5 - Larg. 56,5 cm (à vue)

600 / 800 €



26

27. **Ivan LEY (1882-1961)**

Chrysanthèmes dans un vase japonais

Huile sur toile signée en bas à gauche et datée 1927.

Haut. 100 - Larg. 70 cm

1 000 / 2 000 €

Accident

27



28

28. **Lucie VAN LEYDEN, comtesse Marie de l'Espinasse (fin du XIXe-début du XXe siècle)**

Le Patron est en retard

Huile sur toile signée en bas à droite.

Haut. 53 - Larg. 64 cm

200 / 400 €

Au dos, étiquette du Salon de l'Union des Femmes Peintres et Sculpteurs de 1930.

L'œuvre a figuré au Salon de l'Union des Femmes Peintres et Sculpteurs de 1930 sous le n° 1136 (Pierre SANCHEZ, *Dictionnaire de l'Union des Femmes Peintres et Sculpteurs*, 2010).





***29. Émile COMPARD (1900-1977)**

Fleurs à la chaise

Huile sur toile signée en bas à gauche.

Haut. 59 - Larg. 45 cm

200 / 400 €

Accidents

29

30



***30. Gregorio PRIETO MUNOZ (1897-1992)**

Le Patio

Huile sur carton signé en bas à droite.

Haut. 24 - Larg. 30 cm

2 000 / 3 000 €

Provenance : Ancienne collection Félix Fénéon.

Exposition : La Grande Maison de Blanc, 10 au 30 novembre 1926.



31. André DERAÏN (1880-1954)

Buste de femme aux seins nus, circa 1927-28

Huile sur toile signée en bas à droite.

Au dos, sur le châssis, trace d'étiquette : «1933, n° 1187,
Derain».

Haut. 50 - Larg. 47 cm

9 000 / 10 000 €

Provenance : Paul Guillaume, Paris,
Collection particulière.

Exposition : Paris, 1933, n° 1187.

Bibliographie : *Catalogue raisonné*, tome II, n° 1096, p. 201.



32

32. Lucien GÉNIN (1894-1953)

Bouquet de roses dans un pichet blanc

Huile sur toile signée en bas à droite.

Haut. 41 - Larg. 33 cm

600 / 800 €

*** 33. Sei KOYANAGUI (1896-1948)**

Vase de roses

Huile sur toile signée en bas à droite.

Haut. 92 - Larg. 73 cm

1 000 / 1 500 €

34. Daniel DEPARIS (XXe siècle)

Portrait d'un jeune garçon

Huile sur toile signée et datée 1941 en haut à droite.

Haut. 81 - Larg. 53 cm

200 / 400 €

33



34





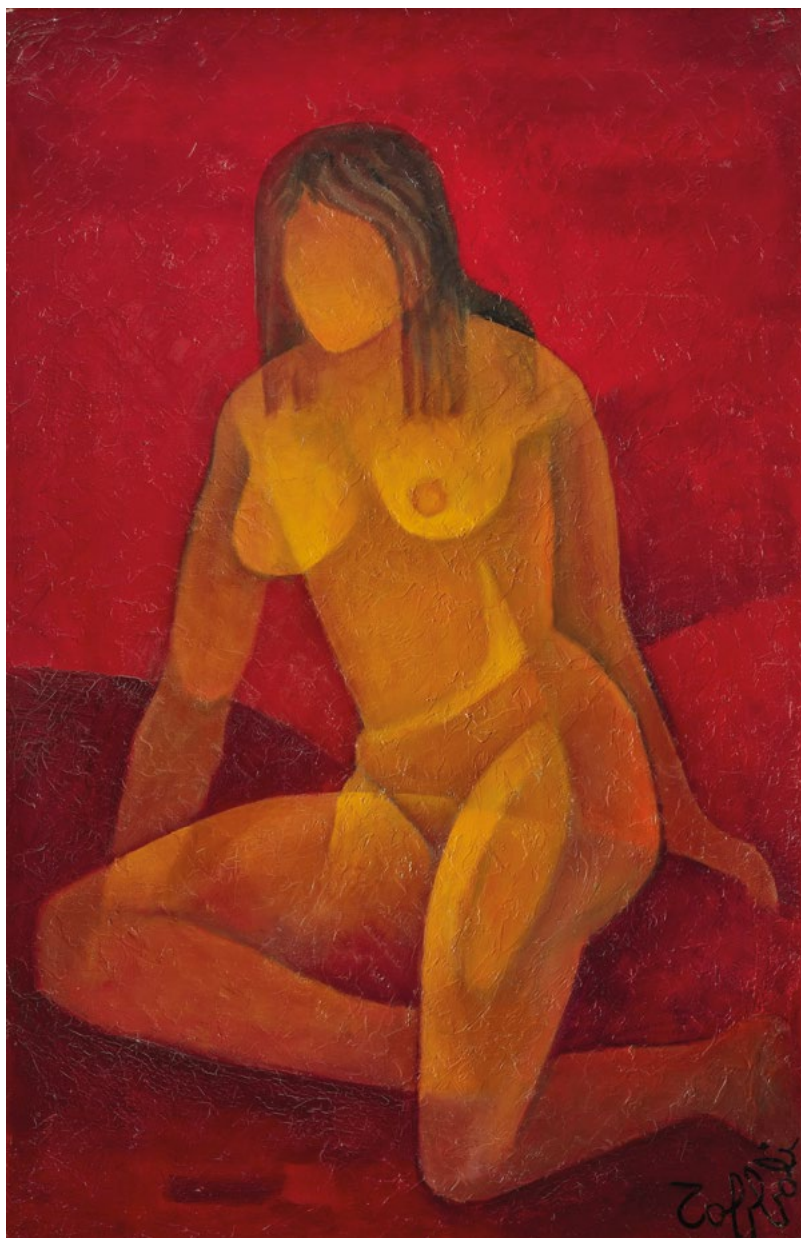
35. **Francisco BORES (1898-1972)**

Composition à la théière

Toile signée en bas à droite et datée 1950.

Haut. 56 - Larg. 66 cm

6 000 / 8 000 €



36. Louis TOFFOLI (1907-1999)

Nu sur fond rouge

Huile sur toile signée en bas à droite, titrée et numérotée
au dos 5841.

Haut. 92 - Larg. 60 cm

3 000 / 4 000 €



37



38

- 37. Henry Maurice d'ANTY (1910-1998)**
Le Petit port
 Huile sur carton signé en bas à droite.
 Haut. 57,5 - Larg. 51,5 cm 100 / 150 €

- 38. Ladislav KIJNO (1921-2012)**
Composition grise et bleue
 Papier sur toile signé en bas à droite.
 Haut. 54 - Larg. 45 cm 800 / 1 200 €

- 39. Yvonne MOTTET (1906-1968)**
Fleurs et assiette de fruits
 Huile sur toile signée en bas à droite.
 Haut. 46 - Larg. 61 cm 300 / 400 €

39





40



41

40. Bernard LORJOU (1908-1986)

Arlequin

Lithographie en noir, justifiée et signée en bas à gauche E.

A. Lorjou.

Haut. 94,5 - Larg. 63 cm

200 / 400 €

41. Bernard LORJOU (1908-1986)

Cavaliers de l'Apocalypse

Peinture sur panneau signé en haut à droite.

Au dos, étiquettes de la Galerie Urban à Paris et du Museum of Art, The University of Arizona à Tucson pour l'exposition «Lorjou in America, 8 février-22 mars 1970».

Haut. 132 - Larg. 98 cm

1 500 / 2 000 €



42



43

42. Bernard LORJOU (1908-1986)

Étude de personnage

Huile sur toile monogrammée en bas à droite.

Au dos, sur le châssis, étiquette de la Galerie du Bac à Paris.

Haut. 100,5 - Larg. 81,5 cm 800 / 1 000 €

43. Bernard LORJOU (1908-1986)

Étude pour le Miracle de Lourdes

Panneau monogrammé en bas à droite.

Au dos, étiquette de la Galerie Urban à Paris.

Haut. 97 - Larg. 43,5 cm 1 200 / 1 500 €



W. P. J. O. U.



45

44. Bernard LORJOU (1908-1986)

Le Coq de Rambouillet, 1957

Étude pour le *Massacre de Rambouillet*

Huile sur toile signée en bas à droite, titrée au dos.

Haut. 193 - Larg. 106 cm

2 000 / 3 000 €

Exposition : Lorjou, Palais Carnolès à Menton [2001].

45. Bernard LORJOU (1908-1986)

Le Zèbre

Huile sur toile signée en bas à gauche.

Haut. 162 - Larg. 122 cm

2 000 / 3 000 €



46. Claude VENARD (1913-1999)

Les Voiliers

Huile sur toile signée en bas à gauche et titrée au dos.

Haut. 75 - Larg. 75 cm

4 000 / 6 000 €



47. Claude VENARD (1913-1999)

Nature morte table orange

Huile sur toile signée en bas au milieu et titrée au dos.

Châssis numéroté à la craie B10-560.

Haut. 75 - Larg. 75 cm

4 000 / 6 000 €



48. Claude WEISBUCH (1927-2004)

Autoportrait

Toile signée en bas à droite, contresignée, datée 1985 et titrée au dos.

Au dos, étiquette de la galerie Tamenaga, Paris.

Haut. 130 - Larg. 96,5 cm 4 000 / 6 000 €

Petits frottages sur les bords

48

49



49. Claude WEISBUCH (1927-2004)

Prélude

Toile signée en bas à droite, contresignée, datée 1985 et titrée au dos.

Haut. 65 - Larg. 54 cm 2 000 / 3 000 €



50

50. Bernadette KELLY (née en 1933)

L'Atelier bleu

Huile sur toile signée en bas à gauche,
titrée et datée 1986 au dos.

Haut. 90 - Larg. 160 cm 800 / 1 200 €

51. Jean CARZOU (1907-2000)

Femme de profil au bouquet

Huile sur toile signée en bas à droite et
datée 89 avec dédicace.

Haut. 54 - Larg. 73 cm 3 000 / 4 000 €



51

52. Jean-Pierre JOUFFROY (1933-2018)

Composition fond rouge

Huile sur toile signée en bas à gauche.

Haut. 89 - Larg. 116 cm 200 / 400 €



52



53



54

53. Bernar VENET (né en 1941)

Deux figures indéterminées

Lithographie en noir, titrée, signée et datée 88, justifiée
78/100.

Haut. 98 - Larg. 74 cm

800 / 1 200 €

54. Bruno SCHMELTZ (né en 1938)

Autoportrait

Toile signée et datée 1999 en bas à gauche.

Haut. 116 - Larg. 89 cm

500 / 1 000 €

Petits frottages sur les bords et sur le vernis



55

55. Vincent CORPET (né en 1958)

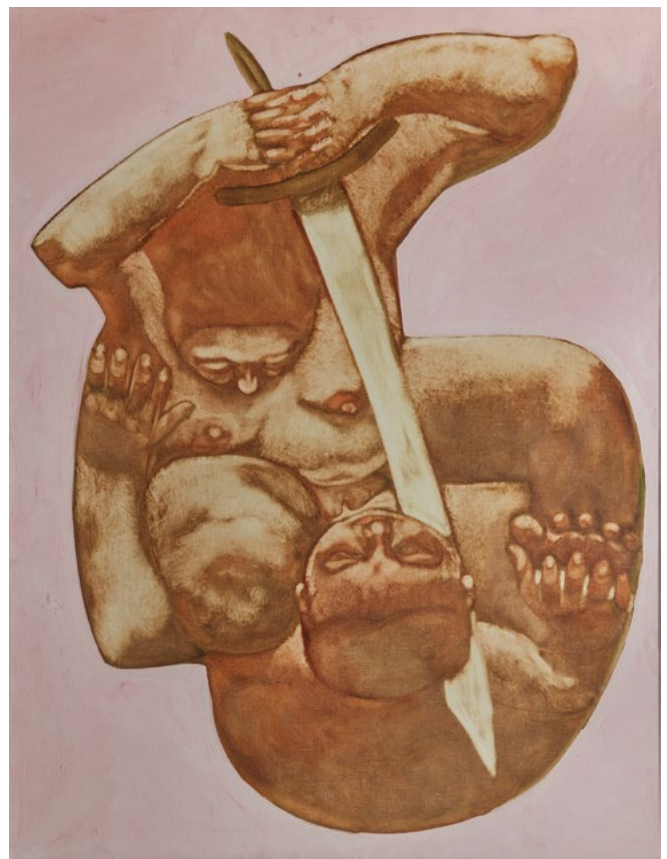
2631 P

Paire d'huiles sur toile signées au dos, titrées et datées
19,20 IX 95.

Haut. 116 - Larg. 89 cm chaque

1 000 / 1 500 €

Provenance : Galerie Daniel Templier.



56. Jean-Charles BLAIS (né en 1956)

Portrait d'homme masqué

Affiches découpées, crayon noir et de couleurs. Signé et daté
au dos 1982.

Diam. 35,5 cm

1 500 / 2 000 €



56

35



57. CÉSAR (1921-1998)

Vénus de Milo

Bronze à patine dorée, signé sur la base et justifié

286/300.

Haut. 30 cm

300 / 400 €

58. CÉSAR (1921-1998)

Vénus de Milo

Bronze à patine dorée, signé sur la base et justifié

209/300.

Haut. 30 cm

300 / 400 €



59. Alexander ARCHIPENKO (1887-1964)

Torso, 1948

Terre cuite agrégée peinte en noir. Signée sur le socle

Archipenko® 1948.

Haut. 61,5 cm

10 000 / 15 000 €

Restauration



60. Anne et Patrick POIRIER (XXe-XXIe siècle)

Pyramide

Biscuit signé du monogramme *A.P.P.*

Édition de la Manufacture de Sèvres, 1986.

Haut. 17 - Côtés 21 cm

1 500 / 2 000 €

Égrenure



61. Giacomo MANZU (1908-1991)

Cardinale seduto

Bronze à patine médaille.

Cachet Manzu NFMM sur la base.

Haut. 46,4 - Larg. 25,5 - Prof. 23,1 cm 30 000 / 40 000 €

- 62. Paire de boutons** de manchette en or gris et or jaune 18K (750) à disque en nacre orné d'une perle dans un double entourage feuillagé ou fileté.
Poids brut 7,43 g 100 / 150 €
Manque le système, accidents
- 63. Coulant** en or jaune et or gris 18K (750) à décor de volute unie agrafée de rinceaux sertis de diamants taillés en rose et ornée d'une perle.
Fin du XIXe siècle.
Haut. env. 3 cm - Poids brut 3,32 g 50 / 60 €
- 64. Collier** de trois rangs de perles de culture en chute, le fermoir oblong en or gris 18K (750) et platine orné d'une chute de cinq diamants taille ancienne.
Long. env. 39 cm - Poids brut 41,78 g 400 / 600 €
- 65. VAN CLEEF & ARPELS**
Clip de corsage en or jaune et or gris 18K (750) ciselé d'un oisillon sur une branche, le corps formé d'un cabochon de chrysoprase, l'œil serti d'un rubis rehaussé de diamants taillés en 8/8.
Signé *Van Cleef & Arpels 92032*.
Haut. env. 4 cm - Poids brut 12,84 g 1 000 / 1 500 €
- 66. Bracelet** en or jaune 18K (750) à maillons ronds et agrafes unies retenant en pampille quatre pièces mexicaines ou française.
Long. env. 18 cm - Poids brut 124,54 g 2 200 / 2 500 €
Accidents
- 67. André COL**
Clip de corsage en or jaune et or gris 18K (750) stylisé d'un fiacre de dos, les lanternes serties de pierres rouges imitation baguette.
Signé *A. Col Paris*.
Vers 1950.
Haut. env. 4,5 cm - Poids brut 17,08 g 300 / 400 €
Accidents et manques
- 68. Pendentif rond** en or jaune 18K (750) ajouré recto verso d'un bouquet serti de cabochons de turquoises, saphir ou rubis, les feuilles sculptées en émeraude, l'entourage torsadé.
Poids brut 17,79 g 500 / 800 €
Accidents et manques
- 69. Deux éléments de clip** en platine stylisés chacun d'un drapé de bandeaux en chute sertis de diamants taillés en brillant ou en baguette.
Époque 1930.
Poids brut 21,10 g 1 500 / 2 000 €
Accidents et manques
- 70. Clip de revers** en or jaune 18K (750) et platine de forme trapézoïdale à décor d'enroulements et doucine serti de diamants taillés en brillant souligné d'une agrafe de pierres rouges imitation calibrées.
Époque 1950.
Haut. env. 3,5 cm - Poids brut 21,68 g 600 / 800 €
Accidents



64



70



65



62



69



68



63



67



66



71. Collier en argent (925) orné de seize médaillons en lapis-lazuli et bracelet assorti à cinq médaillons dans leur écrin en cartonnage de la Boutique Danoise.
Poids brut 46 g 100 / 200 €

72. Viviana TORUN (1927-2004) pour Georg JENSEN
Collier torque en argent (925) avec pendentif ovale. Signé avec le monogramme *GJ*.
Poids 28 g 200 / 300 €

73. Paire de seaux à bouteille en argent uni, bord mouluré, à deux anses plates.
Orfèvre *AM*.
Haut. 21 - Diam. 20 cm - Poids 3339 g 800 / 1 000 €

74. Georg JENSEN
Coupe ronde en argent uni. La Boutique Danoise.
Diam. 16 cm - Poids 261 g 200 / 250 €

75. Georg JENSEN
Plateau rond en argent (925) martelé à deux anses ajourées à motif végétal. N° 483.
Diam. 34 cm - Poids 1 319 g 800 / 1 000 €
Petite déformation

76. Panier carré en argent ajouré porté par une anse en corne.
Wiener / Werk / Statte.
Haut. 17 - Larg. 27 cm
Poids brut 405 g 200 / 300 €

77. Ménagère de couverts en argent ciselé de motifs végétaux et ajours comprenant douze grandes fourchettes, onze grandes cuillères et neuf petites cuillères.
Orfèvre *HS*.
Époque Art Nouveau.
Joint : une louche en métal.
Poids 2,138 g 400 / 500 €





78. Vase cornet à pans en céramique craquelée imitant le galuchat, talon et bord dorés.

XXe siècle.

Haut. 23 cm

100 / 150 €

Éclat

79. Jean MAYODON (1893-1967)

Paire de vases piriformes sur pied rond en céramique à décor peint et émaillé de tritons sur fond rouge marbré d'or.

Haut. 13 cm

1 000 / 1 200 €

80. Paire de vases rouleaux en céramique à décor de branches de prunus en brun sur fond bleu.

XXe siècle.

Haut. 29 cm

200 / 300 €

Éclat

*** 81. Jean LUCE (1895-1964)**

Partie de service de table en porcelaine blanche à décor d'algues stylisées, comprenant 11 assiettes plates, 5 assiettes à dessert, 7 assiettes creuses, corps de légumier.

100 / 200 €

82. Salvador DALI

Le sang du yin et le yang. Assiette en porcelaine polychrome fine de Limoges. Signée en bas à droite, titrée au dos. Porte au dos le numéro 441 du tirage à 4 000 exemplaires.

Éditée par Serena Fine Art L.D.T. Visée par le Ministère d'un huissier de Justice à Vierzon.

Diam. 24 cm

50 / 100 €

83. Georges MATHIEU (1921-2012) & MANUFACTURE NATIONALE DE SÈVRES

Grande assiette ronde en porcelaine blanche à motif doré. Signée au dos *Mathieu, 69.* Édition 1977.

Diam. 26 cm

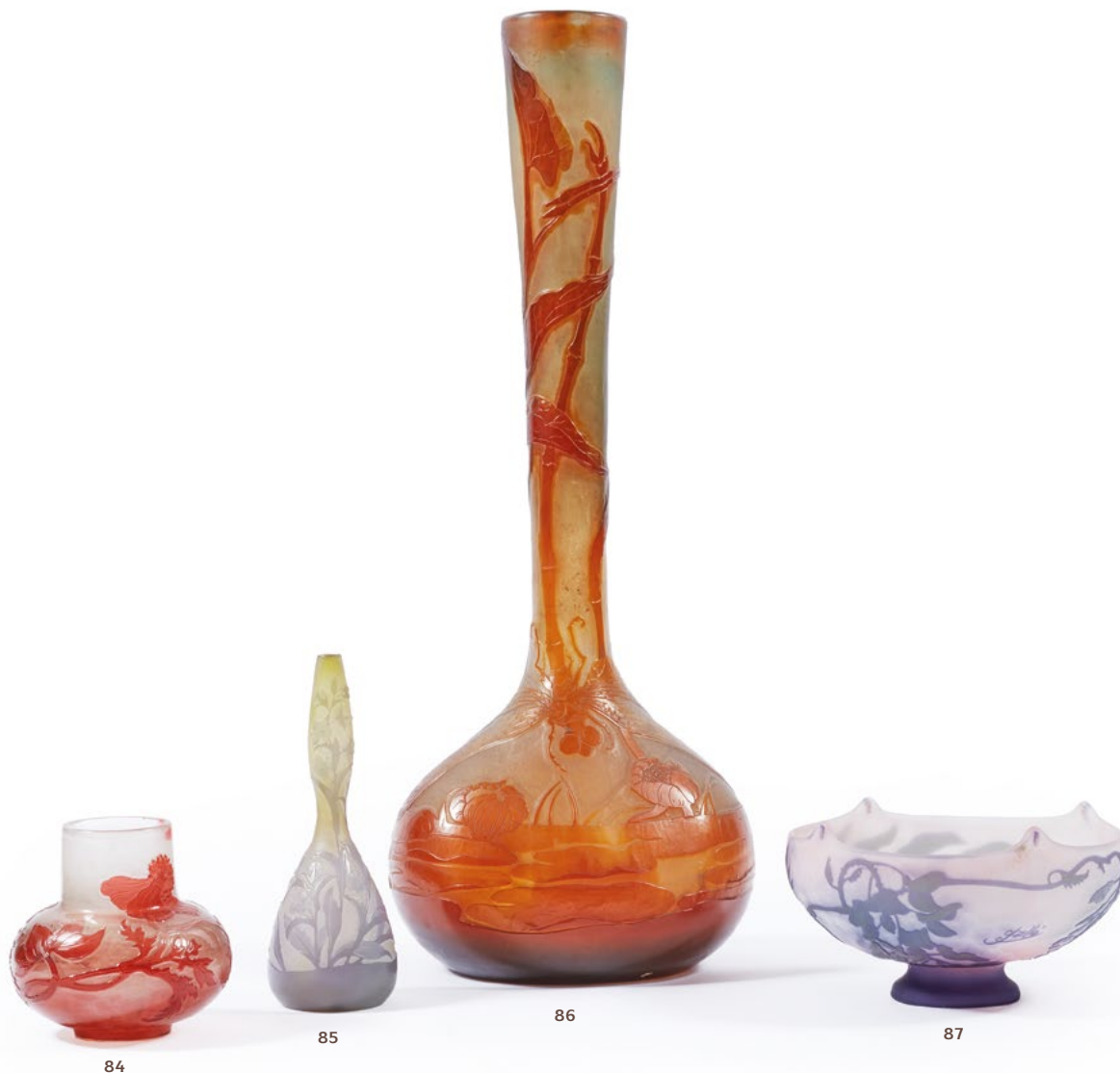
100 / 200 €



81

82

83



84. GALLÉ

Vase à base sphérique et col cylindrique. Épreuve en verre doublé orange sur fond blanc. Décor de clématites simples gravé en camée à l'acide.

Signé.

Haut. 11,5 cm

600 / 800 €

Égrenures au col

85. GALLÉ

Soliflore à long col galbé et base conique. Épreuve en verre doublé bleu violet sur fond jaune blanchâtre. Décor de caltha des marais gravé en camée à l'acide.

Signé.

Haut. 20 cm

300 / 600 €

Infimes fêles et éclats au col

86. GALLÉ

Important vase soliflore à long col conique sur base renflée légèrement aplatie. Épreuve en verre doublé jaune orangé sur fond blanchâtre bleuté. Décor de libellules sur fond de fleurs de lotus et de marais gravé en camée à l'acide.

Signature à l'étoile et étiquette du revendeur à Nantes sous la base.

Haut. 58,5 cm

6 000 / 8 000 €

87. GALLÉ

Coupe à corps sphérique sur piédouche et col étiré à chaud en quatre points. Épreuve en verre multicouche vert et violet sur fond rose. Décor de glycine gravé en camée à l'acide.

Signée.

Haut. 10,5 - Diam. 20 cm

500 / 700 €



89



89



88



88

88. René LALIQUE (1860-1945)

Deux menus *Moineau* (1931). Épreuves en verre blanc moulé pressé dépoli-satiné. Signées à l'acide.

Haut. 15,8 - Larg. 10 cm 200 / 400 €
Égrenures à un angle

Bibliographie : Félix MARCILHAC, *René Lalique - catalogue raisonné de l'œuvre de verre*, Les éditions de l'Amateur, Paris, 2004, section « Menus », modèle référencé sous le n° 3478 et reproduit p. 780.

89. René LALIQUE (1860-1945)

Deux menus *Poisson* (1931). Épreuves en verre blanc moulé pressé dépoli-satiné. Signées à l'acide.

Haut. 15,8 - Larg. 10 cm 200 / 400 €
Infimes égrenures

Bibliographie : Félix MARCILHAC, *René Lalique - catalogue raisonné de l'œuvre de verre*, Les éditions de l'Amateur, Paris, 2004, section « Menus », modèle référencé sous le n° 3477 et reproduit p. 780.

90. René LALIQUE (1860-1945)

Coupe *Dauphins* (1932). Épreuve en verre opalescent moulé pressé. Signée.

Diam. 23,7 cm 400 / 600 €

Bibliographie : Félix MARCILHAC, *René Lalique - catalogue raisonné de l'œuvre de verre*, Les éditions de l'Amateur, Paris, 2004, section « Coupes », modèle référencé sous le n° 10-384 et reproduit p. 307.

91. René LALIQUE (1860-1945)

Coupe plate *Poissons n° 1* (1931). Épreuve en verre opalescent moulé pressé. Signée.

Diam. 30 cm 200 / 300 €

Bibliographie : Félix MARCILHAC, *René Lalique - catalogue raisonné de l'œuvre de verre*, Les éditions de l'Amateur, Paris, 2004, section « Coupes », modèle référencé sous le n° 3263 et reproduit p. 758.

92. CRISTAL LALIQUE

Vase *Bacchantes*. Épreuve en cristal blanc moulé pressé satiné mat et brillant.

Signée à la pointe.
Haut. 24 cm 800 / 1 500 €
Infimes éclats

Bibliographie : Catalogue commercial de la maison Lalique, Paris, mars 1977, vase référencé sous le n° 12200 et reproduit pl. N1.

93. René GORO

Plat « *Colombes* » en verre blanc moulé pressé satiné mat et brillant. Signé et situé *France*.

Haut. 6 - Diam. 30 cm 80 / 100 €



90



91



92



93

94. LALIQUE

Partie de service de verres à pied en verre blanc soufflé moulé, à jambe dépolie, modèle Barsac.

Environ 110 pièces.

1 500 / 2 000 €

Réf. MARCILHAC 5430 et ss.

95. CHIURAZZI

Paire de chopes en ivoire à décor de courses de chars tirés par des chevaux et conduits par des anges, les anses à décor d'anges, monture en vermeil.

Poinçon sous la base de CHIURAZZI pour l'une et CHIURAZZI NAPOLI pour l'autre. Dans un coffret en bois.

Naples, vers 1935.

Haut. 10 cm

1 500 / 1 800 €



96. SMITH ELECTRIC

Pendule de bureau à corps carré entièrement gainé de galuchat vert flanqué de part et d'autre d'un plat d'ivoire à corps quadrangulaire et terminé par un plat en galuchat vert. Base rectangulaire légèrement débordante sur jambes latérales débordantes en ivoire. Cadran carré à chiffres arabes (sans garantie de marche).

Marquée *Smith Electric* sur le cadran.

Haut. 17 - Long. 20 - Prof. 7,5 cm 500 / 700 €

97. Nils THORSSON (1898-1975)

Vase quadrangulaire en porcelaine de Copenhague brun et or à décor de poissons. Marqué.

Haut. 19,5 cm 50 / 100 €

98. Clément ROUSSEAU (dans le goût de)

Coffret à corps quadrangulaire entièrement gainé de galuchat vert et ceinturé aux angles de filets d'ivoire à prise de tirage en ivoire et plat supérieur gainé de peau de reptile, ouvrant sur un intérieur à deux compartiments en amarante.

Haut. 9 - Long. 26 - Prof. 17 cm
300 / 400 €

**99. KIRBY BEARD & Cie (attribué à)**

Lampe de bureau à trois lumières à corps tubulaire entièrement gainé de cuir rouge à piqûres sellier blanches sur base circulaire en léger débordement. Abat-jour tubulaire crème gansé en partie haute et basse de cuir rouge.

Haut. totale 70 cm 500 / 700 €

100. HOLM SORENSEN & Co

Lampe en verre vert olive avec talon et col en laiton. Étiquette n° 4122.

Haut. 58 cm 150 / 300 €

101. Attribué à RUELLAND

Vase ovoïde à petit col en céramique émaillée rouge.

Haut. 30 cm 100 / 200 €

102. Travail anglais

Pendule de table à corps quadrangulaire gainé de bakélite façon corne et teintée noir sur jambes latérales pleines en pans coupés légèrement débordantes.

Cadran à chiffres arabes (sans garantie de marche).

Haut. 20,5 - Long. 16,5 - Prof. 6 cm
300 / 400 €



100



101



102



103

103. Travail italien

Miroir à vue rectangulaire dans un entablement en bois doré à corps quadrangulaire galbé. Pourtour du miroir à décor intercalaire de rinceaux et fleurs dorées.

Haut. 100 - Long. 76 cm

500 / 800 €

104. BAROVIER & TOSIER-MURANO

Deux lampes de table au modèle, une plus grande que l'autre, à corps obusale sur base sphérique baguée en partie haute. Épreuves en verre mélangé blanc et vert clair, bague en verre noir. Partie haute de chacune gravée à l'acide d'un décor de chevrons.

Étiquette de BAROVIER & TOSIER-MURANO sur chaque pièce.

Haut. 49 et 61 cm

500 / 800 €

105. Gae AULENTI (1927-2012) & Livio CASTIGLIONI (1911-1979) & FONTANA ARTE (éditeur)

Lampe de table modèle «Parola Tavolo» à une lumière à cache-ampoule sphérique en verre opalin blanc et jaune sur piètement central tubulaire en verre blanc et base circulaire baguée en partie haute.

Étiquette de FONTANA ARTE sous la base.

Haut. 52 cm

300 / 400 €

106. Lampe rectangulaire en acier ajouré à décor d'un polyèdre et de deux petites sphères. Abat-jour en soie plissée vert amande.

Haut. 32 - Larg. 32 - Prof. 20 cm

200 / 400 €



106



104

105



107

107. Travail français, 1950

Importante lanterne à monture en lame de fer forgé patiné vert et brun à six lumières. Cache-ampoule à corps cylindrique formé de multiples tubes de verre blanc.

Cache-bélière conique.

Haut. 120 cm

2 000 / 3 000 €

108. BAROVIER & TOSIER-MURANO

Paire d'appliques à une lumière en verre rainuré et givré blanc et légèrement doré à corps tubulaire terminé en partie basse par une vasque à la forme sur une patine de fixation en laiton.

Étiquette de BAROVIER & TOSIER-MURANO sur chaque pièce.

Haut. 32 - Long. 21,5 - Prof. 8 cm

500 / 700 €



108



109



110

109. Cimier de danse *tyi wara* horizontal représentant une gazelle aux longues cornes torsadées. La tête est tenue par des agrafes de fer forgé. Bois à ancienne patine laquée.
Peuple Bambara, Mali.

Haut. 32 - Long. 100 cm 1 000 / 1 500 €
Petit bouchage à l'oreille gauche

110. Masque heaume aux yeux et bouche plaqués de feuilles de cuivre, arborant deux cornes recourbées au milieu desquelles est fiché un bouquet de plumes rouges. Décor géométrique polychrome blanc et noir sur fond rouge au front et aux joues. Ancienne patine d'usage.

Peuple Kuba, République démocratique du Congo.
Haut. 51 cm 800 / 1 200 €
Accidents et restaurations aux cornes

111. Statuette féminine debout sur un socle, les mains sur l'abdomen, portant un collier de laiton. Bois à patine miel.

Peuple Baoulé, Côte d'Ivoire.
Haut. 28 cm 200 / 300 €
Reproduite p. 2



112. **Grand singe *bekré*** debout, portant une coupe à offrandes sur la poitrine. La bouche aux dents pointues et apparentes est surplombée par des yeux en fort relief contrastant avec l'élégance du corps. Bois dur à épaisse et ancienne patine sacrificielle noire. Peuple Baoulé, Côte d'Ivoire.
Haut. 80 cm 2 500 / 3 500 €
Usures visibles, restauration aux jambes



113



114



115

113. Cuiller pilon à la base tronconique en bois à très ancienne patine d'usage brune.
Peuple Kulango, Côte d'Ivoire.
Haut. 32 cm 250 / 350 €

114. Lot de cinq armes courtes à lames en fer forgé et à manches décorés de torsades de laiton, l'un est en ivoire.
Différents peuples d'Afrique Centrale.
Début du XXe siècle.
Long. de 38 à 49 cm 250 / 350 €

115. Casse-têtes constitué d'une boule et d'un manche décoré de deux bagues de fils de laiton tressés. Bois à patine orangée.
Peuple Zulu, Afrique du Sud.
Fin du XIXe siècle - début du XXe siècle.
Long. 70 cm 150 / 200 €



116

116. Lot de deux vases, l'un à poignée décorée d'une tête de coq, l'autre à décor rainuré sur la panse. Terre cuite noire.
Peuple Chimu, Pérou précolombien.
XIIe-XIIIe siècle.
Haut. 19 et 20 cm 200 / 300 €



117

117. Masque circulaire de type « goli » surmonté de petites cornes. Décor sur le pourtour d'incisions géométriques de couleur blanche. La face est recouverte de pigments rouges. Important bourrelet d'accroche pour la danse à l'arrière du masque. Bois semi-dur à patine d'usage.
Peuple Baoulé, Côte d'Ivoire.
Diam. 28 cm

800 / 1 200 €



118

118. Bâton de combat « taihaha » dont la pointe est sculptée de deux têtes de Janus tirant la langue. Les yeux incrustés d'haliotis. Bois à ancienne patine brune.
Peuple Maori, Nouvelle-Zélande.
XIXe siècle.
Long. 130 cm
Usure visible à la pointe

500 / 700 €



119

119. Lot de deux haches d'apparat à lames en fer forgé décoré de motifs ajourés.
Peuple N'Baka pour celle au manche décoré d'incisions et torsades de laiton et peuple Songyé pour l'autre.
République démocratique du Congo.
Long. 35 et 39 cm

250 / 300 €

120. Lot de deux vases siffleurs, l'un représentant une tête humaine, l'autre un personnage assis sur le sommet. Terre cuite noire.
Peuple Chimu, Pérou précolombien.
XIIe-XIIIe siècle.
Haut. 22 et 24 cm

300 / 400 €



120

121. Louis MAJORELLE (1859-1926)

Deux chaises «Pommes de pin» en noyer mouluré sculpté à dossier droit évidé et sculpté d'une traverse, ceinture de l'assise sculptée de pommes de pin et jambes d'angle fuselées galbées sculptées en partie haute. Fond de siège et dossier recouvert de velours rouge (usagé).
Haut. 99 - Long. 42 - Prof. 39 cm

1 800 / 2 000 €

Historique :

Le salon de la Villa Jika à Nancy se composait de mobilier à décor sculpté de pommes de pin.

Bibliographie :

Alastair DUNCAN, *Louis Majorelle Master of the Art Nouveau Design*, Thames & Hudson, Londres, 1991 (variante de notre modèle référencée et reprod. p. 116 et 185).

Roselyne BOUVIER, *Majorelle une aventure moderne*, La Bibliothèque des Arts, Éditions Serpenoise, Paris, 1991 (variante de notre modèle référencée et reprod. p. 118).

Majorelle : Un art de vivre moderne, catal. d'exp., Nancy, 2009, p. 157 et 181.



121

122. L. FRANCOIS Établissement - Paris

Bureau en noyer mouluré sculpté à plateau rectangulaire aux angles arrondis débordants et faces galbées à maroquin havane en partie centrale, ouvrant par deux tiroirs de part et d'autre d'un troisième en ceinture. Piètement d'angle à jambes droites galbées sculptées de feuilles de chêne en partie haute.

Haut. 75 - Long. 160 - Prof. 94 cm

1 000 / 1 200 €

Cachet de l'établissement François à l'encre sous le plateau.



122



123. Louis MAJORELLE (1859-1926)

Deux fauteuils en noyer mouluré et sculpté à haut dossier droit légèrement incliné, accotoirs évidés rainurés formant piètement avant torsadé. Piètement arrière sabre et entretoise latérale galbée. Fond de siège et dossier recouvert de velours rouge (usagé).
Haut. 118 - Long. 62,5 - Prof. 62 cm 3 000 / 4 000 €

Bibliographie :

Théodore LAMBERT, *Meubles de style moderne Exposition universelle de 1900 section française et étrangère*, édition Charles Schmid, Paris, 1900 (variante de notre modèle référencée sous le n° 1 pl. 4).

Roselyne BOUVIER, *Majorelle une aventure moderne*, La Bibliothèque des Arts, Éditions Serpenoise, Paris, 1991 (variante de notre modèle référencée et reprod. p. 165).

ANCIENNE COLLECTION LELEU

124



126



125

*** 124. Jules LELEU (1883-1961)**

La Ferme

Huile sur carton signé en bas à droite.

Haut. 37 - Larg. 45 cm

100 / 150 €

*** 125. Jules LELEU (1883-1961)**

Vase de chrysanthèmes

Huile sur panneau signé en bas à droite.

Haut. 80 - Larg. 64 cm

600 / 800 €

*** 126. Jules LELEU (1883-1961)**

Portrait d'homme aux lunettes

Huile sur panneau signé en bas à droite.

Haut. 46 - Larg. 38 cm

100 / 200 €



127

***127. Jules LELEU (1883-1961)**

Enfilade en placage d'acajou à corps quadrangulaire ouvrant par cinq tiroirs centraux flanqués de part et d'autre d'une porte pleine. Façade entièrement décorée d'une marqueterie de petits rectangles, les trois corps soulignés d'un jonc de plaquettes de nacre et d'ébène de Macassar. Plateau rectangulaire en léger débordement et piètement d'angle à quatre jambes toupies en bronze doré, baguées en partie haute. Bouton de tirage en bronze doré.

Signée dans un cartouche et numérotée 29174.

Haut. 86 - Long. 123 - Prof. 40 cm 1 000 / 1 500 €

***128. Jules LELEU (1883-1961)**

Table portefeuille en placage d'acajou blond sur bâti en chêne à plateau rectangulaire mouluré d'un jonc en bordure, ouvrant par un tiroir en ceinture. Piètement d'angle à jambes galbées montées en pans coupés et ornementées en partie haute d'une petite volute. Système de piètement déployant afin d'accueillir le plateau ouvert.

Signée dans un cartouche.

Haut. 73 - Long. 94 - Prof. 35 - 70 cm (fermée, ouverte)

1 500 / 2 000 €

Bibliographie : Françoise SIRIEX, *Leleu décorateurs ensembleurs*, Paris, Monelle Hayot, 2007, p. 314 pour un bureau à même système portefeuille.



128

***129. Lampadaire à trois tubes** métalliques rainurés à corps aplati et patine canon de fusil réunis en partie haute par un anneau et en partie basse par une base circulaire à trois jambes sur patins légèrement triangulaires en laiton doré.

Numéroté 31390.

Haut. 150 cm

4 000 / 6 000 €

Historique :

Des lampadaires similaires furent réalisés pour le Salon de lecture et d'écriture du Paquebot *France*, en 1962.

Bibliographie :

Françoise SIRIEX, *Leleu décorateurs ensembleurs*, Paris, Monelle Hayot, 2007, modèle similaire référencé et reproduit p. 306.

***130. Jules LELEU (1883-1961)**

Chaise en acajou à dossier circulaire légèrement arrondi entièrement évidé à entretoise croisée sur piètement arrière sabre et jambes avant montées en pans coupés à corps galbé, terminées par une volute sur petit patin conique. Fond de siège recouvert de sa tapisserie d'origine à décor de feuilles de vignes.

Numérotée 16332.

Haut. 87 - Assise : Long. 44 - Larg. 46 cm

150 / 300 €

Bibliographie :

Françoise SIRIEX, *Leleu décorateurs ensembleurs*, Paris, Monelle Hayot, 2007, fauteuil de notre modèle référencé et reproduit p. 263, avec la même tapisserie en fond de siège.



129



130



***131. Jules LELEU (1883-1961)**

Console en placage de Macassar à plateau rectangulaire ceinturé d'un jonc mouluré entièrement laqué brun foncé, ouvrant par un tiroir en façade souligné en partie basse par un jonc de bronze doré. Piètement d'angle à jambes galbées ornementées en partie haute d'une passementerie en bronze doré, et terminées par des sabots à petites volutes. Entrée de serrure circulaire en bronze doré.

Signée dans un cartouche et numérotée 19751.

Haut. 78 - Long. 100 - Prof. 50 cm

4 000 / 6 000 €

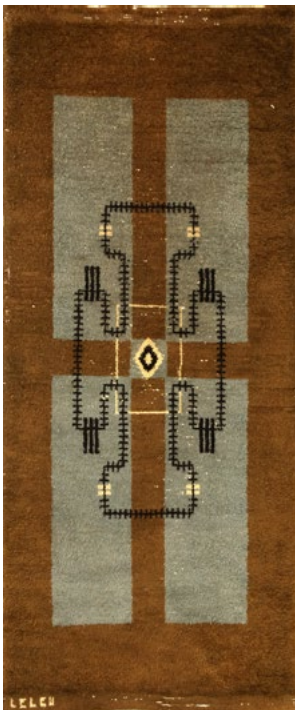
Accidents

Bibliographie :

Françoise SIRIEX, *Leleu décorateurs ensembliers*, Paris, Monelle Hayot, 2007, variante de notre modèle référencé et reproduit p. 213-255.



132



***132. Jules LELEU (1883-1961)**

Meuble d'appui en placage de sycomore à corps quadrangulaire en léger décroché ouvrant par deux portes pleines latérales formant penderie entourant une porte haute centrale et deux tiroirs bas à prise de tirage tubulaire en verre. Piètement plein en léger retrait.

Signé dans un cartouche et numéroté au dos P. 18266.

Haut. 140 - Long. 175 - Prof. 44 cm

1 500 / 2 000 €

Bibliographie :

Françoise SIRIEX, *Leleu décorateurs assembleurs*, Paris, Monelle Hayot, 2007, p. 164 pour le dessin préparatoire de notre modèle et p. 165 pour une variante du modèle *in situ* chez la Comtesse Marchena à Paris, en 1929.

Jules Leleu Möbel der Art Deco 1924-1934, Galerie Claude, Cologne, 2009, variante de notre modèle p. 9.

***133. Jules LELEU (1883-1961)**

Tapis rectangulaire en laine de couleurs à motifs aztèques noirs sur fond bleu et marron.

Signé dans la trame.

Long. 205 - Larg. 95 cm

500 / 800 €



134

***134. Jean PICART LEDOUX (1902-1982) & PINTON FRERES (lissier)**

Les Petites algues

Tapiserie à vue rectangulaire en laine de couleurs. Signée dans la trame, monogramme de lissier et bolduc au revers.

Long. 118 - Larg. 185 cm

1 200 / 1 500 €

***135. Jules LELEU (1883-1961)**

Meuble d'appui à corps quadrangulaire en sycamore à deux portes pleines en façade entièrement décorée d'une marqueterie de losange en sycamore ouvrant sur un intérieur à étagères à hauteurs réglables. Façade ornementée de cylindres en placage de sycamore formant piètement avant et terminé en toupie. Piètement arrière sabre. Caisson souligné d'un jonc de laiton en partie haute et basse, et sabots.

Signé dans un cartouche à plusieurs endroits et numéroté 29069.

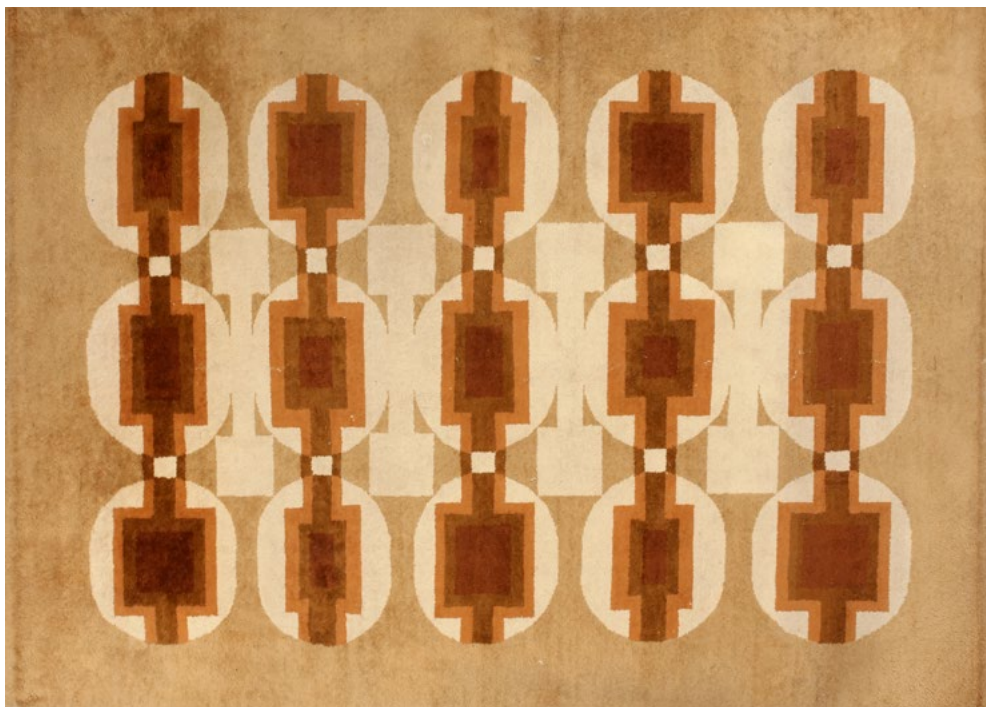
Haut. 138 - Long. 154 - Prof. 49 cm

800 / 1 200 €

Bibliographie : Françoise SIRIEX, *Leleu décorateurs ensembliers*, Paris, Monelle Hayot, 2007, variante de notre modèle référencé sous le n° 3700 et reproduit p. 472.



135



136

***136. Jules LELEU (1883-1961)**

Tapis rectangulaire en laine de couleurs à décor de carrés sur fond de cercles marron orangé sur fond blanc et crème.

Signé dans la trame.

Long. 255 - Larg. 175 cm

2 500 / 3 000 €

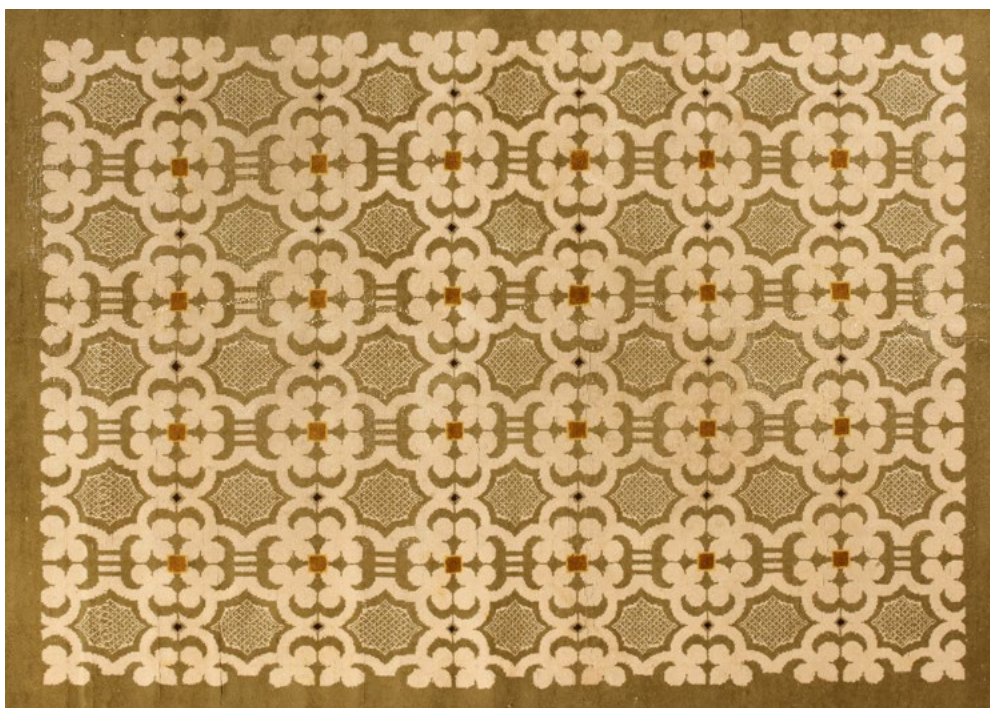
***137. Jules LELEU (1883-1961)**

Tapis rectangulaire en laine de couleurs à motifs de volutes et de petits carrés ocres sur fond beige et crème.

Signé des initiales de l'artiste dans la trame.

Long. 235 - Larg. 165 cm

2 000 / 2 500 €



137



138



139

***138. Jules LELEU (1883-1961)**

Tapis rectangulaire en laine de couleurs à motifs de petits labyrinthes en rectangle blanc sur fond crème.

Signé dans la trame.

Long. 205 - Larg. 140 cm

2 000 / 2 500 €

***139. Jules LELEU (1883-1961)**

Tapis rectangulaire en laine de couleurs à décor de pastilles sur fond rainuré.

Bolduc de la maison Leleu au revers, numéroté 745 et P.2371.

Signé dans la trame.

Long. 110 - Larg. 70 cm

300 / 500 €



140



141

140. Paire de fauteuils Adirondack à bascule en bois peint vert.

300 / 500 €

141. P. PARA & Max INGRAND (1908-1969)

Guéridon en lames de fer forgé à plateau circulaire en verre églomisé à décor floral sur piètement à jambes tripodes entrelacées.

Haut. 44 - Diam 76 cm

2 000 / 3 000 €

Bibliographie : *L.D., Art & Décoration*, «Cadeaux» novembre-décembre 1938, Paris (modèle référencé et reprod. p. 408).



142. Jacques ADNET (1900-1984)

Vestiaire à structure en lames de métal entièrement gainées de cuir havane à piqûres sellier, corps quadrangulaire accueillant un porte-cintre en partie haute, quatre décrochés symétriques en partie haute latérale, un porte-revues amovible en partie basse et une tablette amovible en palissandre.

Haut. 194 - Long. 93 - Prof. 33 cm 8 000 / 10 000 €

Bibliographie : *Mobilier & Décoration*, 6 juillet 1950, secrétaire de facture similaire reproduit.

Art & Décoration, 1949, pour un porte-revues de même facture.



143. Grand miroir rectangulaire à fronton orné de coquillages et d'étoiles de mer séchées.

Haut. 165 - Larg. 98 cm

300 / 400 €

Accidents et manques

144. CHARLES et RAY EAMES

Fauteuil «*Lounge chair*» et son ottoman, modèles 670 et 671.

Coques en contreplaqué et placage, pieds en métal laqué noir à cinq branches pour le fauteuil et quatre branches pour l'ottoman.

Garniture de cuir noir.

Édition VITRA.

Fauteuil : Haut. 83 - Larg. 85 - Prof. 85 cm

Ottoman : Haut. 40 - Larg. 65 - Prof. 53 cm

800 / 1 000 €

145. BAKALOWITS & SOHNE

Paire de suspensions *Miracle Sputnik* en verre, *circa* 1960.

3 000 / 4 000 €

145



144





147

146. STEINWAY & SONS

Piano demi-queue en bois laqué noir et placage de macassar.
 Cadre métallique, n° L 275 779/K666.
 Haut. 103 - Larg. 177 - Prof. 144 cm 3 000 / 4 000 €
 Manques de placage

147. Ivan DA SILVA BRUHNS (1880-1981) & MANUFACTURE DE SAVIGNY

Tapis à corps pentagonal en laine de couleur brune et ocre
 sur fond lie de vin à décor de chevrons en partie centrale
 ceinturé d'une frise géométrique.
 Long. 245 - Larg. 170 cm 4 000 / 6 000 €

Signé dans la trame et monogramme du lissier.

CONDITIONS DE VENTE

1. La vente se fera expressément au comptant et sera conduite en euros. L'adjudicataire le plus offrant et dernier enchérisseur aura l'obligation de payer comptant et de remettre ses nom et adresse.
 2. L'acquéreur devra acquitter, en sus du montant des enchères : 27,60 % T.T.C. (23 % H.T. + T.V.A. 20 %).
 3. En cas de contestation au moment des adjudications, c'est à dire s'il est établi que deux ou plusieurs enchérisseurs ont simultanément porté une enchère équivalente, soit à haute voix, soit par signe, et réclament en même temps cet objet après le prononcé du mot adjugé, le dit objet sera remis en adjudication au prix proposé par les enchérisseurs et tout le public présent sera admis à enchérir à nouveau.
 4. D'éventuelles modifications aux descriptions du catalogue pourront être annoncées pendant la vente et seront consignées au procès-verbal de vente. Aucune réclamation ne sera admise pour les restaurations d'usage et petits accidents, l'exposition publique ayant permis l'examen des œuvres proposées à la vente. Les dimensions et les estimations sont communiquées à titre indicatif.
- celles qui n'auraient pas été modifiées.
- b). La SAS Déchaut Stetten & Associés désigne les pierres modifiées par d'autres procédés, par le nom de la pierre, suivi de la mention « traitée » ou par l'indication du traitement subi. Les pierres non accompagnées de certificats ou attestations de Laboratoires ont été estimées par S.A.S Déchaut Stetten & Associés en tenant compte des modifications éventuelles du paragraphe a). S.A.S Déchaut Stetten & Associés se tient à la disposition des acheteurs pour tous renseignements complémentaires concernant les différentes sortes de traitements existants. Les techniques d'identification et les conclusions d'analyse concernant l'origine et la classification des pierres et perles peuvent varier d'un laboratoire à un autre. En conséquence, il est possible d'obtenir, dans certain cas, un résultat différent en fonction des laboratoires consultés.
 - c). La circulation des rubis et/ou jades birman est dorénavant libre, aux Etats-Unis au même titre que dans l'Union Européenne.

PAIEMENT

5. L'adjudicataire pourra s'acquitter de son paiement par les moyens suivants : En espèces, jusqu'à 1 000 € (frais et taxes compris) pour un particulier résident français, par chèque certifié, virement bancaire ou par carte de crédit (à l'exclusion d'American Express). Aucun lot ne sera remis aux acquéreurs avant acquittement de l'intégralité des sommes dues. En cas de paiement par chèque non certifié par l'adjudicataire, le transfert de propriété et la délivrance de l'objet n'aura lieu qu'après encaissement du chèque. Il est conseillé aux acheteurs d'obtenir une lettre accréditive de banque avant la vente, pour une valeur avoisinant leur intention d'achat afin d'obtenir l'accord préalable de FERRI pour la délivrance rapide de leur lot en cas de paiement par chèque non certifié, ou chèque tiré sur une banque étrangère.
6. A défaut de paiement par l'adjudicataire, après mise en demeure restée infructueuse, le bien sera remis en vente à la demande du vendeur, sur folle enchère de l'adjudicataire défaillant, immédiatement ou à la première opportunité. Si le vendeur ne formule pas sa demande dans un délai d'un mois à compter de l'adjudication, il nous donne tout mandat pour agir en son nom et pour son compte. A ce titre, FERRI se réserve, à sa discrétion, la possibilité de percevoir des intérêts sur la totalité des sommes dues, ce à compter d'une mise en demeure restée infructueuse. De rejeter, lors de toute vente future aux enchères, toute offre faite par l'acheteur défaillant ou obtenir un dépôt préalable avant d'accepter ses enchères. En cas de revente sur folle enchère, de faire supporter au fol enchérisseur toute moins value éventuelle, par rapport au prix atteint lors de la première adjudication. Enfin, d'exercer tous les droits et tous les recours appartenant aux créanciers gagistes sur tous les biens en sa possession appartenant à l'acheteur.
7. Toute T.V.A. facturée sera remboursée aux personnes non résidentes de l'Union Européenne à condition qu'elles en fassent la demande écrite au service comptable de FERRI dans un délai de trois mois après la vente, et sur présentation de l'exemplaire 3 du document douanier d'exportation (DAU) sur lequel FERRI devra figurer comme expéditeur et l'acheteur comme destinataire. L'exportation doit intervenir dans les délais légaux.

CONCERNANT LES PIERRES PRÉCIEUSES ET LES PERLES

- a). La SAS Déchaut Stetten & Associés désigne les pierres modifiées par les pratiques lapidaires traditionnelles » de la même manière que

ORDRES D'ACHAT / TÉLÉPHONE

8. Si vous souhaitez faire une offre d'achat par écrit ou enchérir par téléphone, vous pouvez utiliser le formulaire en fin de catalogue. Celui-ci doit nous parvenir au plus tard deux jours avant la vente, accompagné de vos coordonnées et garanties bancaires. Dans le cas de plusieurs offres d'achat du même montant, l'offre déposée la première l'emporte sur les autres.
9. Les enchères par téléphone sont un service gracieux rendu aux clients qui ne peuvent se déplacer. En aucun cas, FERRI ne pourra être tenu responsable pour avoir manqué un ordre par erreur ou pour un problème de liaison téléphonique.

STOCKAGE ET ENLÈVEMENT DES OBJETS

10. Dès l'adjudication prononcée, les objets sont sous l'entière responsabilité de l'adjudicataire. Il est conseillé aux adjudicataires de procéder à l'enlèvement de leurs lots dans les meilleurs délais afin d'éviter les frais de manutention et de gardiennage, qui sont à leur charge. Le magasinage n'engage pas la responsabilité de la Société de Vente à quelque titre que ce soit. Toutes les formalités et transports d'expédition restent à la charge de l'acquéreur. Sauf convention avec FERRI, la demande d'un Certificat d'exportation ou de tout autre document administratif, n'affecte pas l'obligation de paiement comptant de l'acheteur.
11. Les achats ne pourront être enlevés qu'après complet paiement par l'adjudicataire. Tous les lots pourront être enlevés pendant ou après la vacation sur présentation de l'autorisation de délivrance du service comptable de FERRI.
12. Les meubles, tableaux et objets volumineux adjugés qui n'auront pas été retirés par leurs acquéreurs le lendemain de la vente avant 10 heures, en salle à Drouot Richelieu, seront entreposés au service Magasinage de l'Hôtel Drouot (accès par le 6bis, rue Rossini 75009 Paris. Ouvert du lundi au samedi de 9h à 10h et de 13h à 18h). Tous les frais de stockage dus à ce magasinage seront à régler au magasinage de l'Hôtel Drouot, avant l'enlèvement des lots et sur présentation du bordereau acquitté par la comptabilité de FERRI.
13. Les objets de petit volume seront transportés chez FERRI, dans nos locaux où ils seront gardés à titre gracieux. FERRI se réserve la possibilité, en cas de stockage à durée indéterminée, d'envoyer les objets dans un garde-meuble, aux frais de l'acheteur.



ORDRE D'ACHAT

Mobilier et objets d'art décoratifs du XXe siècle - Ancienne collection Leleu
Estampes, Dessins et Tableaux modernes, Sculptures
Bijoux, Orfèvrerie, Objets d'art, Arts primitifs, Mobilier, Piano, Tapisseries et Tapis

Mercredi 12 décembre 2018 à 14h00
Drouot - Richelieu, salle 4
9, rue Drouot - 75009 Paris

Nom & Prénom

Adresse

Téléphone

Portable

Email

Après avoir pris des connaissances des conditions de vente décrites dans le catalogue, je déclare les accepter et vous prie d'acquiescer pour mon compte aux limites indiquées en euros les lots désignés ci-dessous. (Les limites ne comprennent pas les frais légaux.)

Date et signature

LOT N°	DESCRIPTION DU LOT	LIMITE EN EUROS

A renvoyer à :

FERRI & Associés

53, rue Vivienne - 75002 Paris

Tél. 01 42 33 11 24 - Fax. 01 42 33 40 00

E-mail : ferri.cp@ferri-drouot.com

Références bancaires obligatoires (veuillez joindre un RIB et renvoyer la page suivante dûment remplie).
Les ordres d'achat doivent être reçus au moins 48 heures avant la vente.